



Bulk Master 6800 Series

Soprador BULK MASTER 6800 para Caminhão de Granéis Secos
O BULK MASTER 6800 é o soprador de caminhão mais versátil disponível. Instalar um BULK MASTER 6800 em seu trator significa que ele estará pronto para qualquer trabalho necessário: pós finos, produtos alimentícios, pellets grandes e outros tipos de carregamento a vácuo. A capacidade de alta pressão e a ampla faixa de velocidade tornam o BULK MASTER 6800 ideal para cimento, areia, cinza volante, farinha, açúcar, grãos, cal, pellets plásticos e muito mais.

Dry Bulk Truck Positive Displacement Blower

Principais Características

- Pressão de serviço contínuo de 20 psi
- O plugue alivia 5 a 6 psi, juntamente com uma queda de temperatura de 60 a 80
- Um plugue instalado no lado de sucção e outro no lado de entrega
- Alerta sonoro ao operador quando o plugue derrete a 22 psi
- Permite operação contínua em pressão mais baixa
- O plugue não ejetará material fundido ao ser ativado



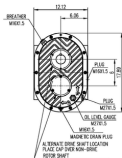
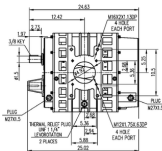
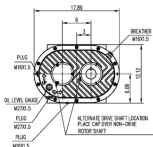
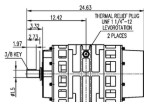
Pressure Performance

Pressure	1800 RPM		2000 RPM		2200 RPM		2400 RPM		2600 RPM		2800 RPM		3000 RPM	
PSI	CFM	HP	CFM	HP	CFM	HP	CFM	HP	CFM	HP	CFM	HP	CFM	HP
2	584	8	654	9	728	9	802	10	877	11	945	12	1025	13
4	553	13	624	14	698	16	772	16	851	20	919	21	998	23
6	530	19	601	20	675	23	748	24	824	29	893	30	970	32
8	511	24	581	26	656	31	729	31	806	37	874	39	951	42
10	494	29	564	33	639	38	712	38	788	45	854	47	932	52
12	478	35	548	38	624	45	697	46	771	53	839	55	917	62
14	464	41	534	44	608	52	683	54	755	61	824	64	901	72
16	450	46	521	50	595	59	669	60	741	70	811	73	888	81
18	439	52	511	57	585	66	659	68	727	79	798	82	875	90
20	428	58	499	62	573	73	646	75	717	87	786	91	863	99

Vacuum Performance

Vacuum	1800 RPM		2000 RPM		2200 RPM		2400 RPM		2600 RPM		2800 RPM		3000 RPM	
IN HG	CFM	HP	CFM	HP	CFM	HP	CFM	HP	CFM	HP	CFM	HP	CFM	HP
2	606	5	699	5	740	6	820	7	897	7	966	8	1042	9
4	579	8	661	8	718	10	796	11	865	12	943	13	1018	14
6	550	10	623	11	694	13	772	14	832	16	921	17	994	18
8	532	13	605	14	676	17	749	18	821	20	900	22	974	23
10	514	16	587	17	657	20	727	21	810	24	879	26	953	28
12	487	18	563	21	635	23	704	26	787	28	855	32	930	34
14	459	20	540	24	612	27	680	29	763	33	832	36	907	38
16	440	21	519	28	574	30	662	32	743	36	811	40	886	42
17	422	24	498	30	541	32	642	35	723	39	790	43	864	45

Notes: Performances based on inlet air at standard temperature 68 °F, ambient pressure of 14.7 psia and 36% relative humidity.



- Cimento
- Areia
- Farinha,
- Açúcar
- Grãos
- Cal
- Polímeros
- Farelos